



SKY-FRAME

Ganzglasgeländer – Transparenz in Perfektion



SKY-FRAME

Ganzglasgeländer sind die konsequente Ergänzung zu grossflächigen Fenstersystemen. Sie stellen die wertvolle, uneingeschränkte Aussicht sicher. Umgekehrt lassen sie das Tageslicht ungehindert in die Räume fluten. Gleichzeitig bieten sie Schutz vor Wind. Die volle Transparenz in Verbindung mit der visuellen Leichtigkeit des minimalistischen Designs überzeugt Ästhetiker und Techniker gleichermaßen. Obwohl unsichtbar bietet die durchdachte Konstruktion Funktion und Sicherheit. Die solide und zuverlässige Installation garantiert lange Freude am Produkt ohne Kompromisse. Vertrauen Sie auf die langjährige Erfahrung unseres Unternehmens beim Design von Aluminiumprofilen und im Umgang mit Glas.

| Glas gewinnt immer mehr Bedeutung am Bau. Dieser vielseitige Werkstoff mit seinen geschätzten Eigenschaften fasziniert Bauherren und Architekten gleichermaßen.

| Beim Sky-Frame-Ganzglasgeländer kommt mehrheitlich 25mm starkes, laminiertes opti-white Float-Glas zum Einsatz. Für erhöhte Sicherheitsbedürfnisse steht auch gehärtetes Sicherheitsglas zur Auswahl.

| Trotz dem verblüffend einfach wirkenden Aussehen, ist das Design der Profilschiene, welche die Glaselemente aufnimmt, anspruchsvoll. Sie muss die Scheiben zuverlässig festhalten, dabei jedoch genügend Flexibilität aufweisen, um die bei einem möglichen Belastungsereignis auftretenden Kräfte bruchfrei aufnehmen zu können. Auch Verkleidungsbleche oder Abdeckungen sollten einfach und sauber fixiert werden können.

| Die Glasbefestigung in der Profilschiene kommt ohne Bohrungen im Glas aus. Dies reduziert den Planungs- und Fertigungsaufwand sowie Montagekosten und bedeutet mehr Sicherheit, weil jede Bohrung das Glas schwächt.

| Für die unterschiedlichen Montagesituationen des Geländers am Bau – unabhängig ob im Innen- oder Aussenbereich – stehen verschiedene Bauanschlussvarianten zur Verfügung. Unsere Fachleute beraten Sie gerne.

| Wünschen Sie optional einen Handlauf? Varianten sind im Sortiment und auf Anfrage erhältlich.



Mehr Informationen finden Sie unter www.sky-frame.ch

Technischer Beschrieb

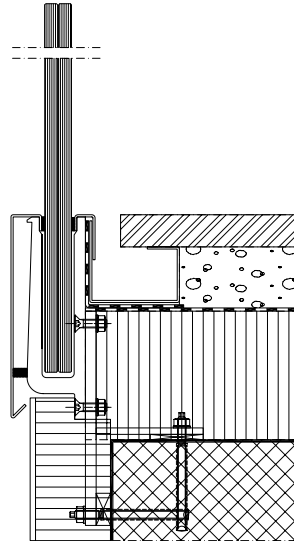
Wirtschaftlich 1: Konzipiert für einfache und schnelle Montage. Glasscheiben werden von oben ins Tragprofil eingesetzt und ohne Bohrungen fixiert.

Wirtschaftlich 2: Bereits mit Verbundsicherheitsglas (VSG 25 mm) aus Float ist je nach länderspezifischer Norm die Sicherheitsbestimmung erfüllt.

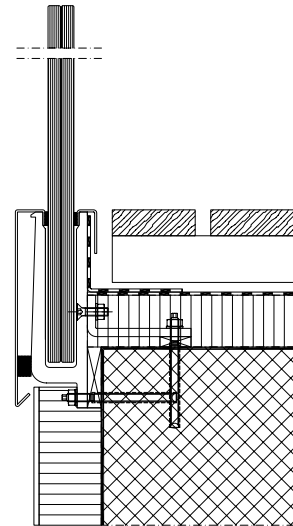
Flexibel 1: Die Aluminiumprofile lassen sich für zahllose Bauanschluss-Situationen verwenden.

Flexibel 2: Die Länge der Glas-elemente ist einzig durch den Fertigungsprozess des Glases sowie durch die Montage-situation begrenzt.

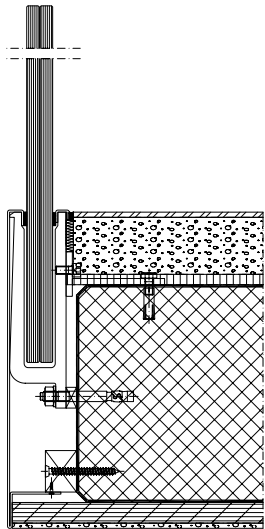
Terrassenanschluss - Variante 1



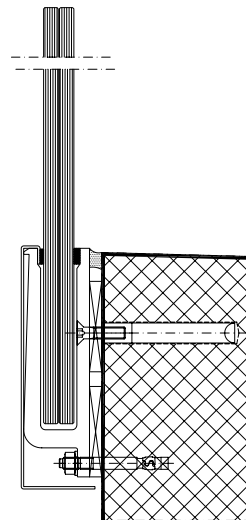
Terrassenanschluss - Variante 2



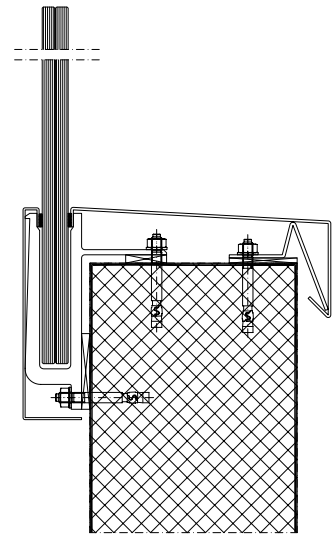
Innenanwendung



Balkonanschluss



Brüstungsanschluss



SKY-FRAME

Swiss made.

www.sky-frame.ch

R&G Metallbau AG
Bergwisstrasse 2
CH-8548 Ellikon an der Thur
T +41 52 369 02 30
F +41 52 369 02 31
info@sky-frame.ch