

Eigenschaften

Absturzsicherheit

Absturzsicherheit



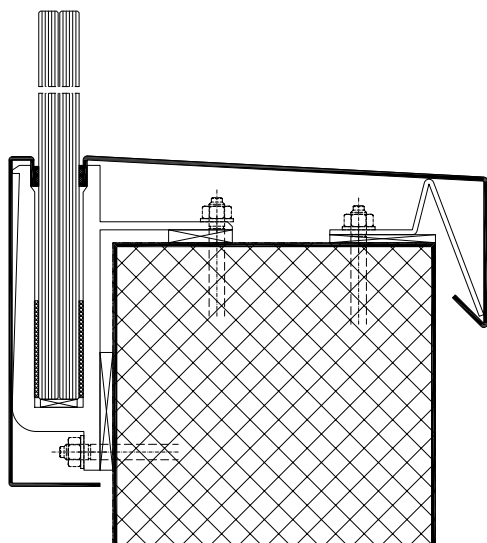
Im Gegensatz zu Brüstungsfenstern müssen raumhohe Verglasungen in den oberen Stockwerken die Absturzsicherheit gewährleisten.

Sky-Frame verwendet ab dem ersten Stockwerk absturzsichernde Isolierglaskombinationen aus Verbund-sicherheitsglas (VSG) und Einscheibensicherheitsglas mit Heat-Soak-Test (ESG-H).

Unter Verwendung dieser absturzsichernden Gläser wurde Sky-Frame 2 von der Fachhochschule München geprüft, welche dem Gesamtsystem die Absturzsicherheit gemäss TRAV/TRLV bescheinigt (Kategorie A).

Diese Prüfung deckt auch teilgeöffnete Anlagen ab. So kann ein Flügel auch ohne zusätzliche absturzsichernde Bauteile zu Lüftungszwecken 11 cm geöffnet werden (mit Öffnungsbegrenzung).

Sky-Frame Ganzglasgeländer



Voraussetzung für Absturzsicherheit an Terrassen und Balkonen ist eine Brüstung.

Das Sky-Frame Ganzglasgeländer erfüllt diese Bedingung und verwendet dazu ein robustes, absturzsicherndes Glas ohne störenden Handlauf (ohne Handlauf nur in der Schweiz zulässig).

Das dabei entstehende, weitgehend unsichtbare Glasband geht nahtlos in die Sky-Frame Verglasung über, gewährt uneingeschränkte Ausblicke und erfüllt zusätzlich den Aspekt totaler Sicherheit.

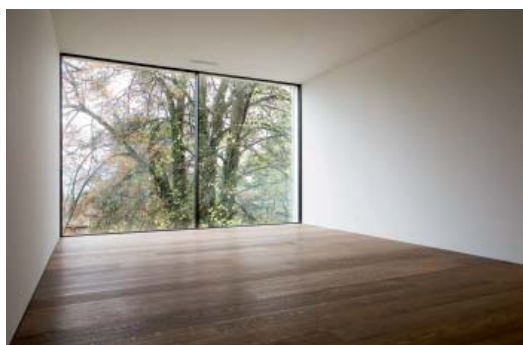
Das Glas wird von einer speziell dafür entwickelten Unterkonstruktion gehalten, welche die Möglichkeit zahlreicher Bauanschlussvarianten bietet.

Die Fachhochschule München bestätigt dem Ganzglasgelande mit einem 2 cm schlanken Handlauf-Aufsatzprofil die Erfüllung der Anforderungen nach TRAV/TRLV (Kategorie B).

Nachhaltigkeit

Qualität

Unterhalt



Sky-Frame Schiebefenster sind wartungsfrei.

Durch die Chromstahl-Führungsschiene und die schmutzabweisenden Laufwagen bleibt die Funktionalität lange gewährleistet.

Für die Glasreinigung werden handelsübliche Glasreiniger verwendet.

Durch die zentrale Produktion mit fremdüberprüfter Qualitätssicherung sowie unseren kontinuierlich geschulten Vertriebspartnern wird eine gleichbleibend hohe Qualität aller Produkte gewährleistet.



Im Rahmen der Zulassung zur CE-Kennzeichnung wurden zahlreiche Tests nach den anzuwendenden Produkt- und Prüfnormen durchgeführt.

Somit ist sichergestellt, dass Sky-Frame den geltenden europäischen Richtlinien und nationalen Produktnormen entspricht.

Von Sky-Frame erhalten Sie zu jeder Anlage detaillierte Dokumentationen mit Nutzungs- und Pflegeanleitung, entsprechend dem internationalem CE-Standard.

Vertrieb

Für weiterführende Informationen und persönliche Beratung wenden Sie sich an einen unserer über 70 Vertriebspartner in Europa und den USA.

Ihren regionalen Ansprechpartner, News, CAD-Daten und Referenzen finden Sie unter: www.sky-frame.ch

Awards

Sky-Frame ist ein mehrfach prämiertes Produkt, welches sowohl in ästhetischer als auch funktioneller Hinsicht dem neusten Stand der Technik entspricht.

