

Eigenschaften

Einbruchschutz

Einbruchschutz



Sky-Frame bietet folgende Möglichkeiten, um den Einbruchschutz zu erhöhen:

elektronische Massnahmen

Mit den unsichtbar im Rahmen integrierten Sky-Frame Alarmsensoren lassen sich drei sicherheitsrelevante Informationen elektronisch abfragen und an eine Einbruchmeldeanlage übertragen:

- Positionsüberwachung (Flügel geöffnet/geschlossen)
- Riegelüberwachung (Verschluss offen/verriegelt)
- Glasbruchmelder (Alarmschleife)

mechanische Massnahmen

Schon in der Standardausführung bietet Sky-Frame - unter anderem durch die systembedingte Verklebung der GFK-Profile mit den Isoliergläsern und der Mehrpunktverriegelung - eine gute Einbruchhemmung.

Zur weiteren Erhöhung des Einbruchschutzes verwendet Sky-Frame spezielle Verbundsicherheitsgläser, verstärkte Rahmenprofile und zusätzliche Beschläge für die in die schlanken Profile integrierte Mehrpunkt-Verriegelung.

Die Bedienung erfolgt über dieselben formschönen Griffe, in welche zusätzlich ein Schliesszylinder eingebaut ist.

Das ift-Rosenheim beurkundet Sky-Frame 2 mit diesen Zusatzkomponenten einen geprüften Einbruchschutz, bis zu einer Höhe von 4m.

Widerstandsklasse WK2
(EN 356 und EN V 1627-1630)

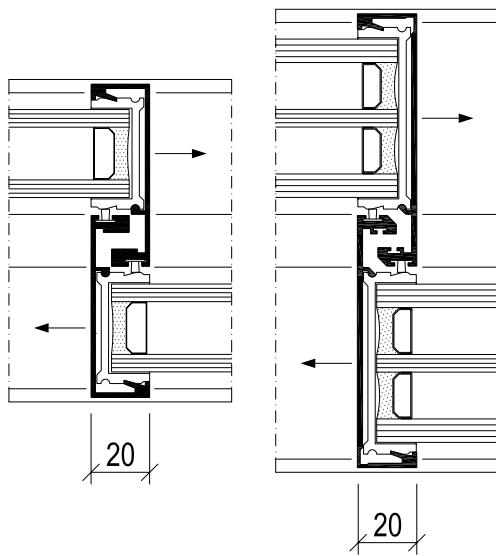
Alle zur Steigerung des Einbruchschutzes verwendeten Beschläge und Bauteile fügen sich ohne Beeinträchtigung der Ästhetik in das filigrane Design ein.



Systemvorstellung

Sky-Frame 2 / Sky-Frame 3

Systemvergleich



Sky-Frame 2
Glas 30mm

Sky-Frame 3
Glas 54mm

Seit Anfang 2010 gibt es Sky-Frame in zwei Produktlinien bestehend aus dem Erfolgsprodukt Sky-Frame 2 und einem neu entwickelten Partnersystem Sky-Frame 3.

Sky-Frame 2 mit Zweifachisoliertglas (2-IV) bietet bereits sehr gute Isolationswerte.

Sky-Frame 3 zeichnet sich durch eine ebenso filigrane Konstruktion wie Sky-Frame 2 aus. Durch den Einsatz von Dreifachisoliertglas (3-IV) mit U_g -Wert bis $0.5 \text{ W/m}^2\text{K}$ wird eine noch bessere Wärmedämmung erreicht.

Sky-Frame 3 Schiebefenster können damit auch im Passivhaus-Bereich eingesetzt werden und wurden als MINERGIE®-Modul Fenster zertifiziert.

Die neue Schiebefenstergeneration Sky-Frame 3 ist nachhaltig, da sie heute schon bei gleichbleibender architektonischer Wirkung die kommenden höheren Anforderungen an den Klima- und Umweltschutz abdeckt.

| Eigenschaften | Sky-Frame 2 | | Sky-Frame 3 | |
|------------------------------------------|--------------------------------|-----------------------------|--------------------------------|-----------------------------|
| | (SIA 331) | (EN 10077) | (SIA 331) | (EN 10077) |
| U_w Berechnung (BxH 4.6x3m) nach Norm | | | | |
| Wärmedämmwert (Glas $U_g=1.1$) $U_w=$ | 1.26 $\text{W/m}^2\text{K}$ | 1.38 $\text{W/m}^2\text{K}$ | - | - |
| Wärmedämmwert (Glas $U_g=1.0$) $U_w=$ | 1.17 $\text{W/m}^2\text{K}$ | 1.28 $\text{W/m}^2\text{K}$ | - | - |
| Wärmedämmwert (Glas $U_g=0.7$) $U_w=$ | - | - | 0.91 $\text{W/m}^2\text{K}$ | 1.0 $\text{W/m}^2\text{K}$ |
| Wärmedämmwert (Glas $U_g=0.5$) $U_w=$ | - | - | 0.71 $\text{W/m}^2\text{K}$ | 0.83 $\text{W/m}^2\text{K}$ |
| Schiebe-Elemente (max. BxH) | 2.3 x 4 m (bis 8m^2) | | 2.3 x 4 m (bis 8m^2) | |
| Fest-Verglasungen (max. BxH) | 3.2 x 4 m / 4 x 3.2 m | | 3.2 x 4 m / 4 x 3.2 m | |
| Isolierglas | 30 mm (2-IV) | | 54 mm (3-IV) | |
| Tageslicht / Glasanteil | 98% | | 98% | |
| Schlagregendichtheit, Klasse (EN 12208) | 9A | | 9A | |
| Luftdurchlässigkeit, Klasse (EN 12207) | 4 | | 4 | |
| Widerstandsfähigkeit bei Wind (EN 12210) | C3 | | B3 | |
| Absturzsicherheit, Kategorie (TRAV/TRLV) | A | | A | |
| Einbruchschutz, Klasse | WK2 | | Prüfung in Vorbereitung | |
| MINERGIE®-Modul | - | | zertifiziert | |