

Eigenschaften

Elektrischer Antrieb

Elektrischer Antrieb



Auf Wunsch können Sky-Frame Schiebefenster mit einem unsichtbar im Sturzprofil eingebauten elektrischen Antrieb ausgerüstet werden.

Die Bewegung der Flügel erfolgt über einen im Rahmen integrierten Spezialantrieb mit Zahnriemen. Die Flügel werden beim Öffnen automatisch ent- und beim Schliessen wieder verriegelt.

Inbetriebnahme und Servicearbeiten am Antriebsmodul erfolgen direkt durch das Rahmenprofil. Serviceöffnungen mit unschönen Abdeckungen in der Decke sind nicht erforderlich.

Die angetriebenen Schiebeflügel werden generell auf den Innenschienen positioniert.

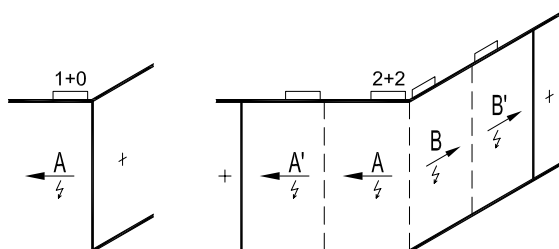
Bedienung

Per Knopfdruck öffnet sich damit die gesamte Anlage stufenlos auch über Eck – ein einzigartiger Bedienkomfort.

Die Bedienung erfolgt über eine Totmannsteuerung, das heisst, der Flügel bewegt sich nur solange der Taster gedrückt wird. Optional ist eine Ansteuerung über eine Fernbedienung mit Aktivinfrarotüberwachung möglich. Je nach Drucksequenz-Reihenfolge können die Flügel einzeln oder alle auf einmal geöffnet und geschlossen werden.

Ein manueller Betrieb bleibt trotz Antrieb möglich. Somit ist die Öffnungsmöglichkeit jederzeit, auch bei Stromausfall, gewährleistet.

Öffnungsmöglichkeiten

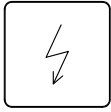


Nebst der klassischen Einflügel-Öffnung ist es auch möglich, mehrere Flügel zusammen zu bewegen.

Mittelöffnungen und Ecköffnungen sind ausführbar, neu auch als Teleskop-Ecköffnung mit 2+2-Flügel.

So können mit einem Tastendruck über 9 Meter auf einmal geöffnet werden!

Sky-Frame 2+3



Öffnungsmöglichkeiten Elektrischer Antrieb

Bedingung

Die angetriebenen Schieber dürfen sich nicht auf dem Aussengleis befinden.

